

## ANNEXE 1 : FICHE D'IDENTIFICATION HABITAT REUNI ET LISTE DES ASSOCIES PARTICIPANT AU PROJET

RAPPORT D'ACTIVITÉ 2013

### Habitat Réuni, les chiffres clés

#### ★ LES ASSOCIES

25 organismes Hlm associés au 31 décembre 2013 : 11 coopératives Hlm et 14 ESH.

- **Nord Pas de Calais – Picardie** : Habitat 62/59 Picardie et Copro-nord, Cottage Social des Flandres et Notre Cottage, Logis Métropole et Mon Abri, Habitat du Nord (Coop et ESH)
- **Ile de France** : Toit et Joie, Plaine de France, Domnis, Essonne Habitat, Gambetta Locatif, IRP, Pierres et Lumières, Logis Transports
- **Grand Sud** : Le Col, Colomiers Habitat, Marcou Habitat, Polygone, Poste Habitat Rhône Alpes et Poste Habitat Provence
- **Ouest** : CIF Coop et Propriété Familiale de Normandie, Gambetta Locatif

#### ★ PATRIMOINE ET PRODUCTION

Activité locale 2013 (foyers et résidences + logements familiaux PLUS, PLAI, PLS)

- **Patrimoine géré** au 31.12.2013
 

118.462 logements
- dont logements familiaux
- dont foyers et résidences
- 20 % en individuel et 17% en ZUS
- Réhabilitations
- Livraisons
- Agréments

	2.000 logements
	3760 logements locatifs livrés
	4501 logements locatifs financés

Activité accession 2013 (y compris location-accession)

- Livraisons
  - Ventes
- |                      |
|----------------------|
| 462 logements livrés |
| 411 logements vendus |

#### ★ RESSOURCES HUMAINES

- **1.900 collaborateurs** dont 900 agents de proximité (gardiens, régies, employés d'immeuble).

#### ★ INDICATEURS DE GESTION (données DIS 2011)

- Chiffre d'affaires consolidé : 563 M€ dont loyers des logements 438 M€
- Autofinancement net Hlm 60 M€
- Taux de rotation 10,4%
- Taux de vacance moyen 2,2%
- Taux de recouvrement locatif 99%
- Ratio annuité de la dette/loyers 45%
- Coût de fonctionnement logement 21,7% des loyers

25  
ORGANISMES  
HLM ASSOCIÉS

118 462  
LOGEMENTS  
GÉRÉS

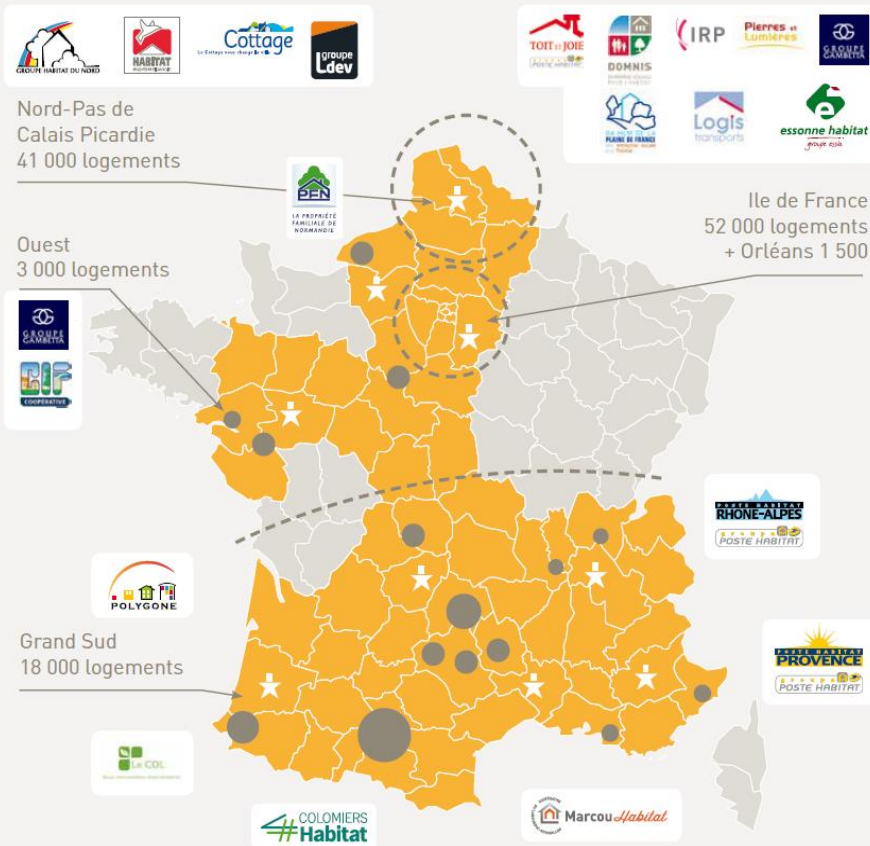
1 900  
COLLABORATEURS

563 M€  
CHIFFRE D'AFFAIRES  
CONSOLIDÉ

01

RAPPORT D'ACTIVITÉ 2013

### L'implantation territoriale d'Habitat Réuni à fin 2013



11

**Associés HABITAT REUNI participant au projet :  
statut, coordonnées et patrimoine locatif 2013 (logements et équivalents logements)**

Organisme	Statut	Entité	Dépt	Adresse	CP	Ville	Nb logts 31/12/2013	dont logement	dont foyers (eq-logt)
Habitat 62-59 Picardie	ESH	Habitat 6259	62	520 Boulevard du Parc d'affaires BP111	62903	COQUELLES Cedex	18694	17594	1100
Toit et Joie	ESH	Toit et Joie	75	82 rue Blomet	75015	PARIS	13856	13806	50
Essonne Habitat	ESH	Essia	91	2 allée Eugène Mouchot	91130	RIS ORANGIS	10071	9960	111
Pierres et Lumières	ESH	Pierres et Lumières	92	112 avenue Aristide Briand	92186	ANTONY Cedex	5513	5354	159
Habitat du Nord	ESH	Habitat du Nord	59	Le Ventôse, 10 rue du Vaisseau BP 30287	59665	VILLENEUVE D'ASCQ C	9803	8515	1288
Logis-Transports	ESH	Logis Transport	75	158 rue de Bagnolet	75020	PARIS	6411	6077	334