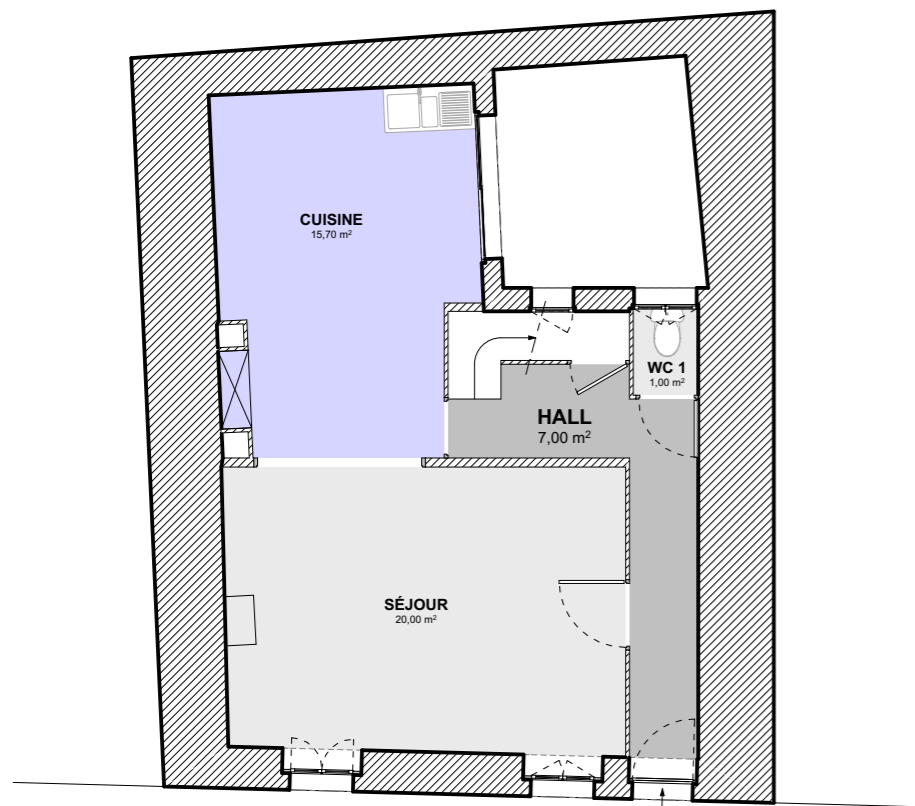
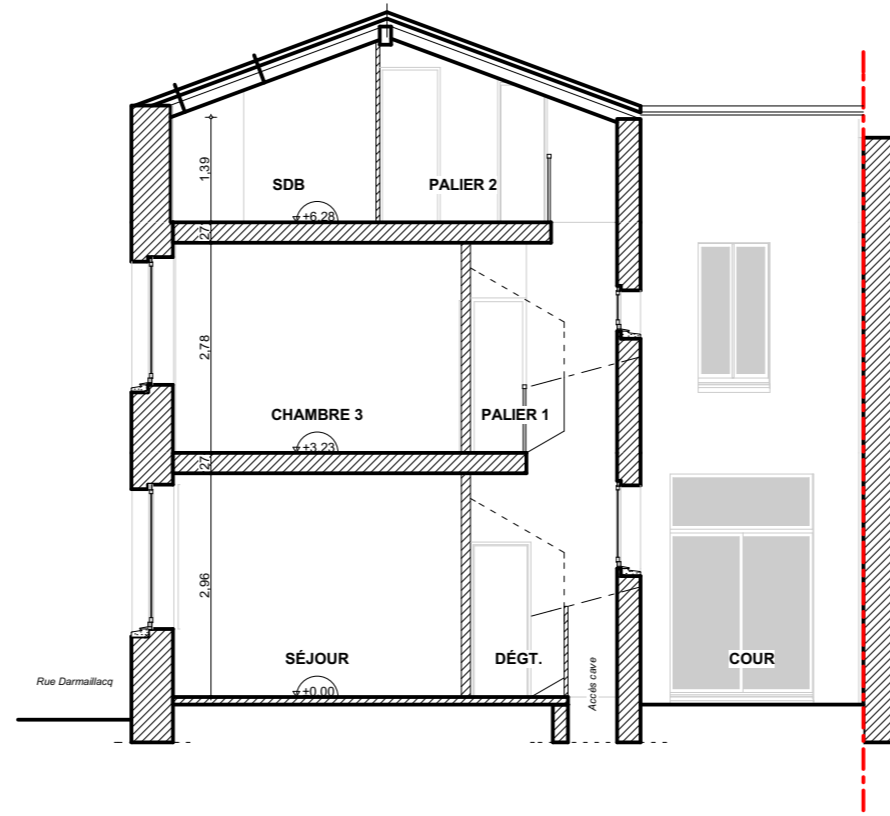
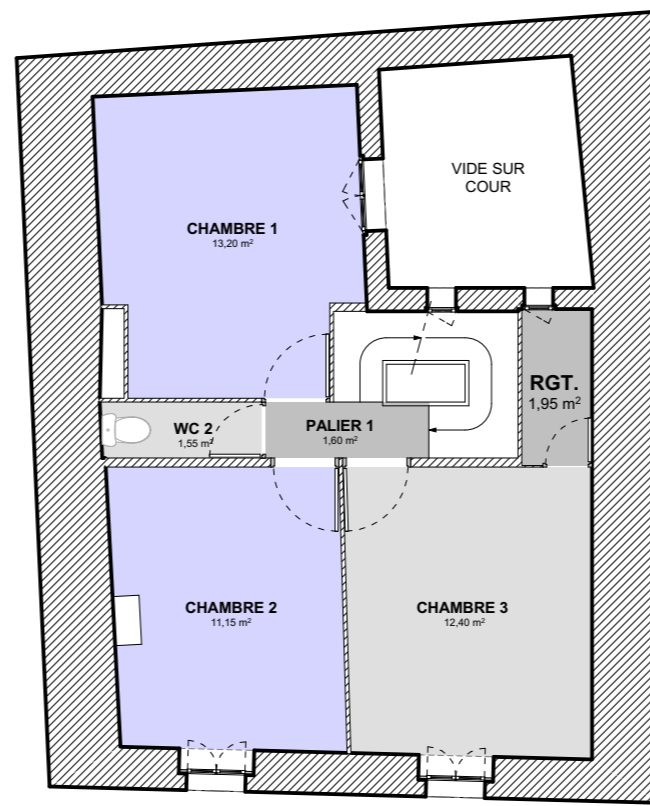
	ESQUISSE N°1	03 / 10 / 2014
	<p>21, Rue Darmaillacq 49300 - CHOLET</p>	
<p>Inscription à l'Ordre National n° 18170 S 04289</p>		
<p>Dessinateur : T.L.</p>	<p>GAMBETTA LOCATIF</p>	
	<p>PLANS COUPE</p>	
<p>RÉAMÉNAGEMENT D'UNE HABITATION EN DEUX APPARTEMENTS</p>		
<p>- Michel GAINARD - Benoît GUINEBERTEAU - Pascal LEMARECHAL -</p>		
<p>Espace Performance - Bât. B - 3 Place Michel Ange - 49300 CHOLET - Tél. 02.41.58.18.11 - Fax 02.41.65.67.38 - E-Mail: archidea2@wanadoo.fr</p>		

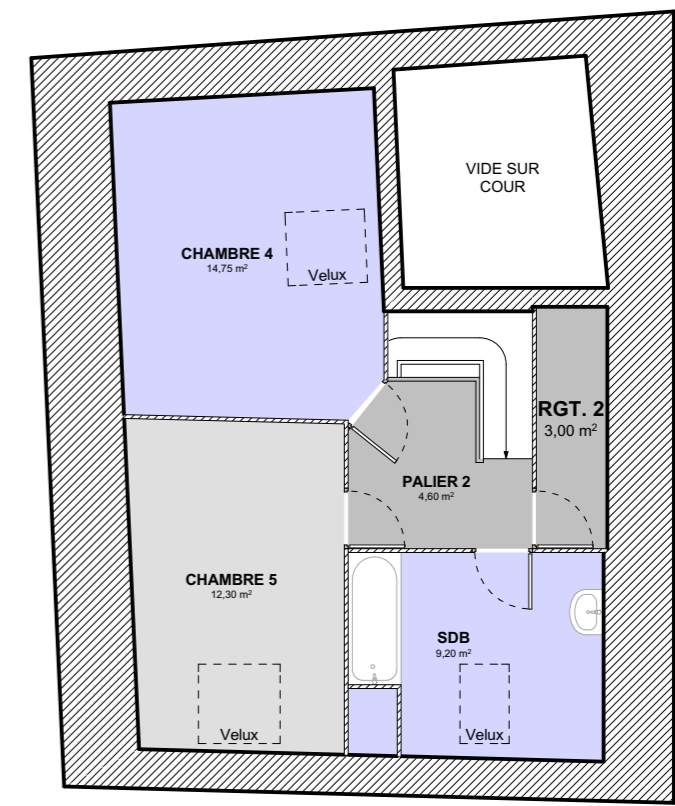
COUPE DE PRINCIPE



Rue Darmaillacq
VUE EN PLAN RDC



VUE EN PLAN 1^{ER} ÉTAGE



VUE EN PLAN 2^{EME} ÉTAGE



21, Rue Darmaillacq
49300 CHOLET

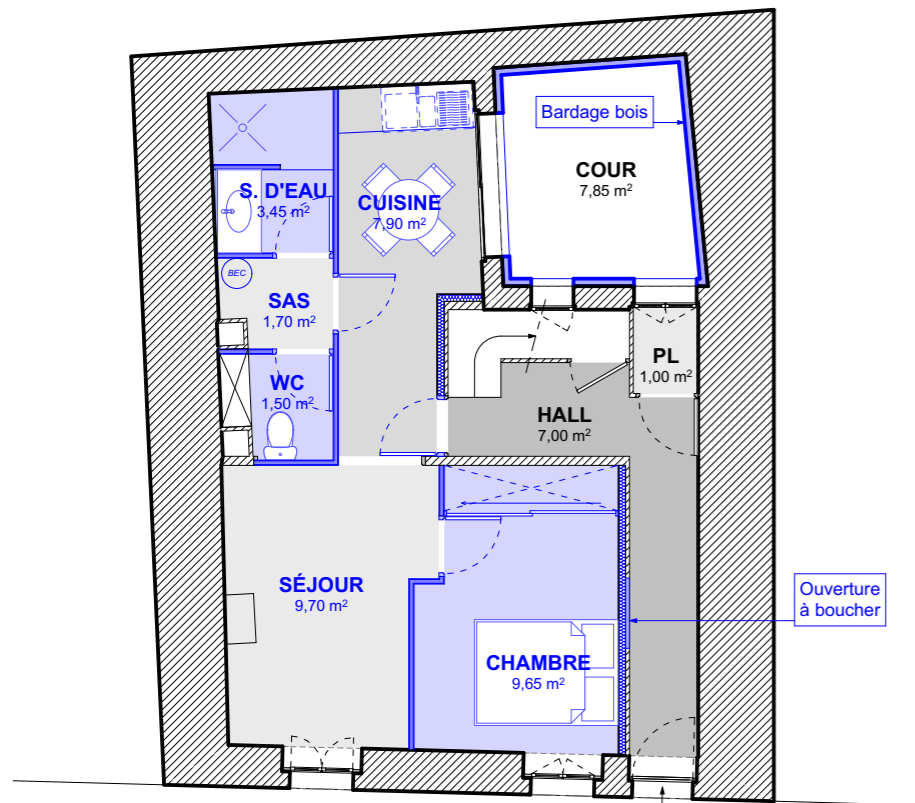
Le 03 / 10 / 2014

ÉTAT ACTUEL

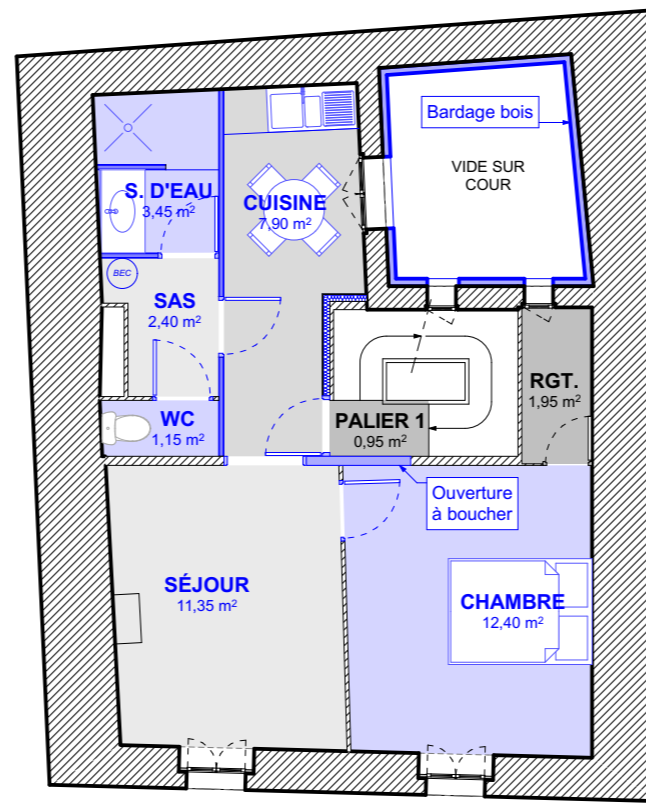
Ech : 1/100

APPARTEMENT N°1

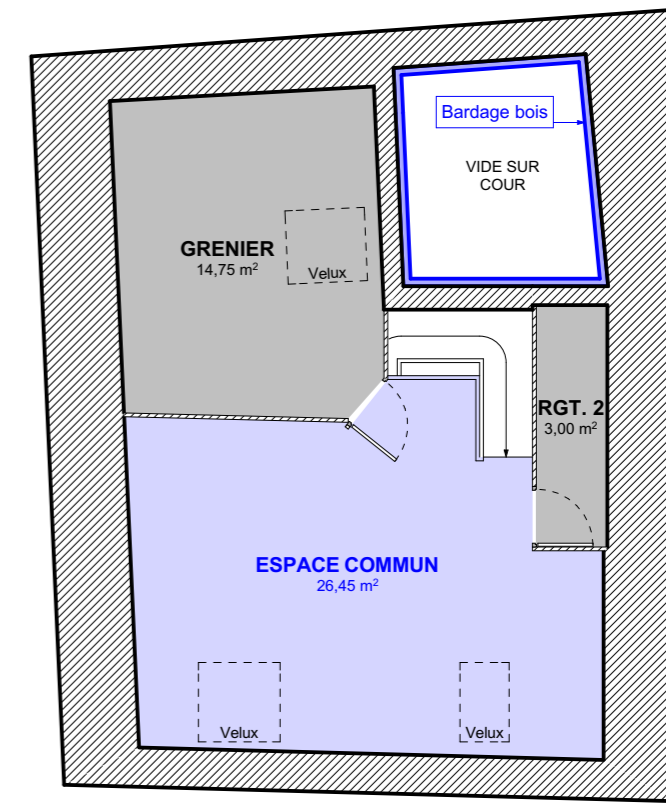
APPARTEMENT N°2



Rue Darmaillacq
VUE EN PLAN RDC



VUE EN PLAN 1^{ER} ÉTAGE



VUE EN PLAN 2^{EME} ÉTAGE

