

**Appel à projets  
Mise en place de 10 000 logements HLM accompagnés**

<b>A RENSEIGNER PAR LE PORTEUR DE PROJET</b>									
Localisation		Identification maître d'ouvrage			Identification du projet			Avis des services déconcentrés	
Région	Département	Nom du maître d'ouvrage	Statut du maître d'ouvrage	Nom du ou des partenaires principaux associés et rôles respectifs	Nombre de ménages accompagnés	Profil des ménages ciblés par le projet social (troubles psychiques, sans domicile, sortants ASE ou de prison, victimes de violence...)	Nombre de logements mobilisés	Avis du service en charge des politiques sociales du logement (DDCS ou DDT)	Avis formulé par la DREAL (établi en collaboration avec la DRJSCS) favorable / défavorable et motifs
Ile de France / Paris	75018 et 75020	Paris Habitat	OPH	AYYEM ZAMEN	15 Personnes âgées mmi		4		

**Echéancier de la mise en œuvre du projet  
Projet « 10 000 logements accompagnés »**

**« Le domicile partagé » ou « loger durablement les vieux migrants »  
Porteur du Projet : Association AYYEM ZAMEN**

<b>Dénomination de l'étape</b>	<b>Date de réalisation</b>	<b>Observations</b>
<b>Phase 1</b> : identification de l'offre de logements et des ménages éligibles (public cible)	<i>Janvier- Mars 2014</i>	Réalisé
<b>Phase 2</b> : montage financier du projet	<i>Avril – Mai 2014</i>	En cours, attente des confirmations des partenaires financiers
<b>Phase 3</b> : aménagement des logements : travaux d'adaptabilité aux PMR	<i>Juin- Septembre 2014</i>	Diagnostics préalables avant travaux en cours
<b>Phase 4</b> : signature des baux (intermédiation locative) et entrée des 15 ménages dans les logements	<i>Septembre 2014</i>	
<b>Phase 5</b> : Mise en place de l'accompagnement social et de la gestion locative adaptée	<i>A partir de septembre 2014</i>	

**En Septembre 2015** : Evaluation à 1 an du projet

**En septembre 2017** : Evaluation à 3 ans du projet et position sur la reconduction des baux pour 3 ans

## PLAN DE FINANCEMENT PROJET AYYEM ZAMEN

BESOINS	RESSOURCES
	32 250 €
	10 000 €
	5 000 €
	5 000 €
	18 000 €
	23 950 €
<b>TOTAL</b>	<b>94 200 €</b>
	34%
	11%
	5%
	5%
	19%
	25%
<b>TOTAL</b>	<b>94 200 €</b>

**ETAT**  
*Au titre du BOP 177; 2150€ / ménage accompagné*

**FNAVDL**  
*Au titre de l'accompagnement vers et dans le logement des ménages*

**Département DASES**  
*Département DASES*

**Ville de Paris**  
*Ville de Paris*

**Paris Habitat**  
*Financement au titre de la minoration de loyer des logements adaptés proposés*

**Fond d'appel à projet**  
*Au titre de la compensation pour perte de loyer*

**Diagnostic des ménages**  
*15 ménages à 130 € (estimation coût diagnostic/ménage)*

**Accompagnement des ménages sur 3 ans**  
*15 ménages à 2000 € (estimation coût accompagnement par ménage par an)*

**Gestion locale Adaptée**  
*50€ pour 15 logements (estimation coût GLA/Logement/an)*

**TOTAL**

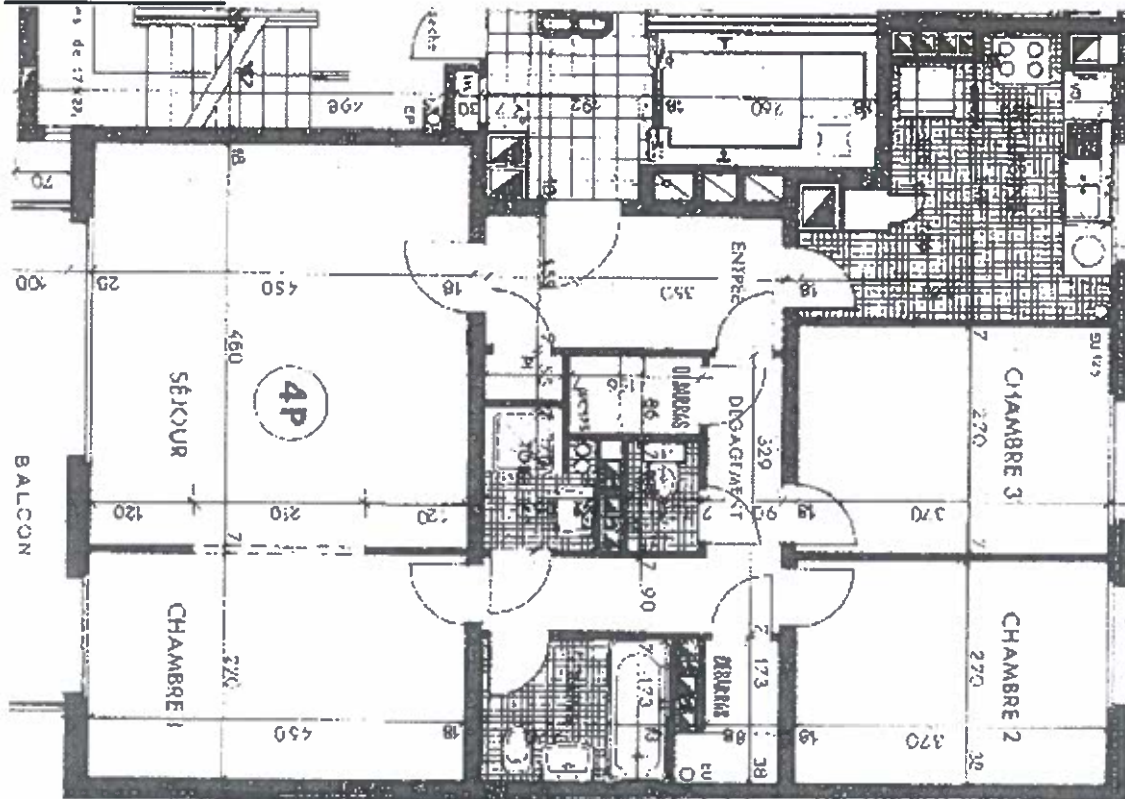
**Fiche d'identification de l'Offre de logements proposés  
Projet « 10 000 logements accompagnés »**

**« Le domicile partagé » ou « loger durablement les vieux migrants »  
Porteur du Projet : Association AYYEM ZAMEN**

**1. Paris 20ème : 7 rue de la Mare (T4)**

Au 6eme étage, d'une surface habitable de 92m<sup>2</sup>  
Accès : Praticable par des personnes à mobilité réduite  
Loyer mensuel : 1023,41 €  
Charges mensuelles : 231,94 €  
Total échéance mensuelle : 1255,35 €

**Plan de situation :**



## 2. Paris 20ème : 66 rue des couronnes (T4)

Au 1<sup>er</sup> étage, d'une surface habitable de 88m<sup>2</sup>

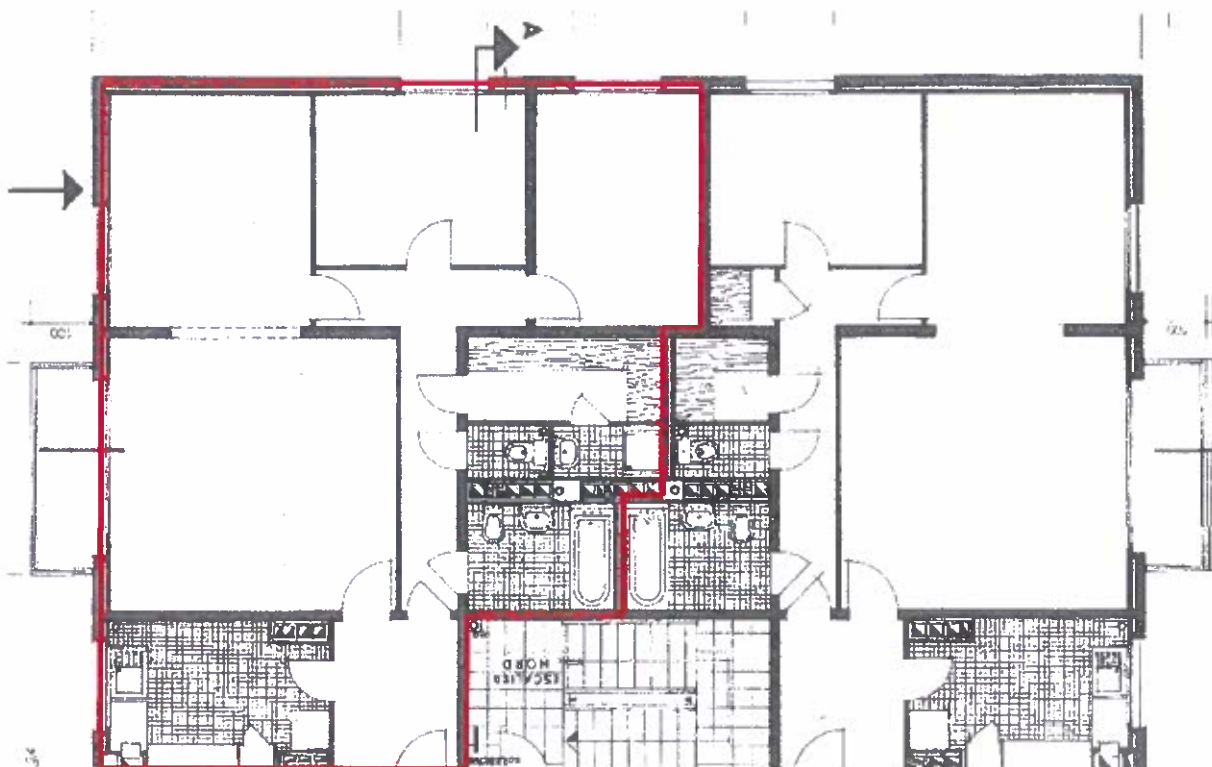
Accès : Praticable par des personnes à mobilité réduite

Loyer mensuel : 851,02 €

Charges mensuelles : 233,88 €

Total échéance mensuelle : 1084,90 €

### Plan de situation :



**3. Paris 19ème : 51 rue de l'Ourcq (T5)**

Au RDC , d'une surface habitable de 92.04 m<sup>2</sup>

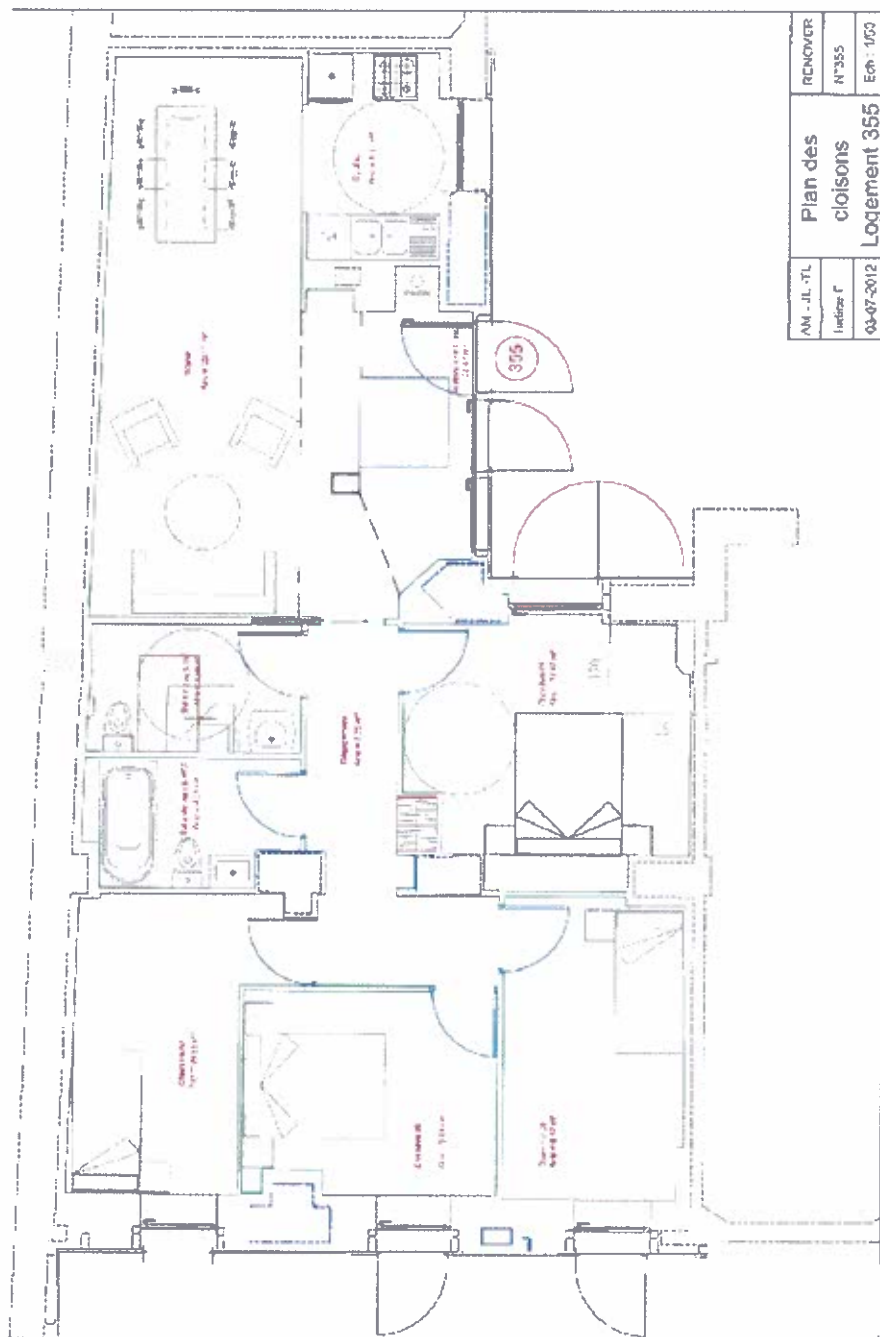
Accès : Praticable par des personnes à mobilité réduite

Loyer mensuel : 870,37 €

Charges mensuelles : 160,37 €

Total échéance mensuelle : 1030,45 €

**Plan de situation :**



**4. Paris 18ème : 46 rue de la goutte d'Or (T5)**

Au 2eme étage, d'une surface habitable de 89m<sup>2</sup>

Accès : logement accessible à tous types de handicap

Loyer mensuel : 735,71 €

Charges mensuelles : 154,34 €

Total échéance mensuelle : 890,05 €

**Plan de situation :**

